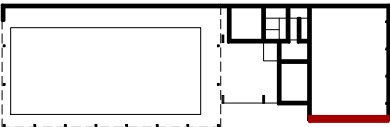








LEGENDA:

- AB konstrukcija
- ±0,00 -0,22 relativna kota končanega tlaka
relativna kota konstrukcije
- 119,94 -0,01 relativna kota končanega tlaka
relativna kota konstrukcije
- +3,91 višinska kota v prerezu
- ZN 43/43, gl=20cm zidna niša, širina/višina, globina
- PZ 74/90 preboj zidu, širina/višina
- SRP=+1,60m višina spodnjega roba preklade
- PS Ø20cm preboj stropa
- PT Ø20cm preboj tlaka
- ±0,00 =119,95m nm.v.

stena f



MERE PREVERITI NA MESTUI

št. in opis spremembe:		datum:		podpis:	
objekt in lokacija:		UREDITEV VAŠKEGA JEDRA V KS CESTA (VEČNAMENSKI OBJEKT IN PARKIRIŠČE) Cesta: parc. št. 2830/5, 2830/6 in 2874/6.; k.o. Vipavski križ			
naročnik:		OBČINA AJDOVŠČINA, Cesta 5. maja 6a, 5270 Ajdovščina			
projektant:		 ARHITEKTURNI ATELJE  MAJA AMBROŽIČ FUČKA S.P.  Cesta 43a, 5270 Ajdovščina  tel: 041233050  maja.af@gmail.com			
odg. vodja projekta:		MAJA AMBROŽIČ FUČKA, univ.dipl.inž.arh. 1397 A		podpis:	
odg. projektant:		MAJA AMBROŽIČ FUČKA, univ.dipl.inž.arh. 1397 A			
obdelal:		MAJA AMBROŽIČ FUČKA, univ.dipl.inž.arh. 1397 A			
		TANJA KEBE FUČKA, univ.dipl.inž.arh.			
vrsta projekta:		vrsta in številka načrta:		1- NAČRT ARHITEKTURE št. 13/14 PZI-A	
				veščina lista:	
				BETONSKA KONSTRUKCIJA	
				STENA POZICIJA f	
št. projekta:		datum:		merilo:	
vrsta projekta:		merilo:		št. lista:	
13/14 PZI		PZI		december 2013 1:50	
				B 08	